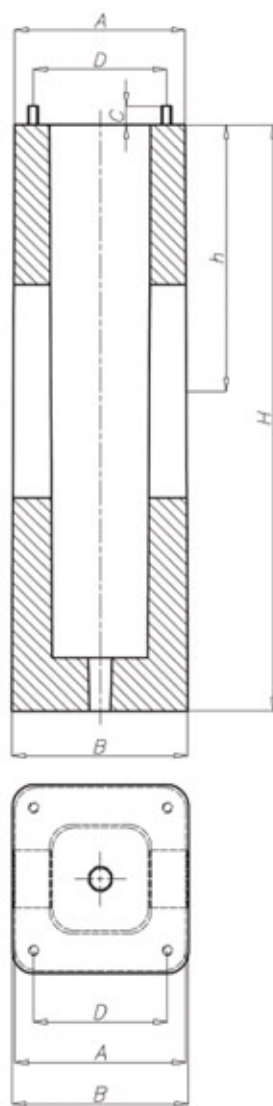
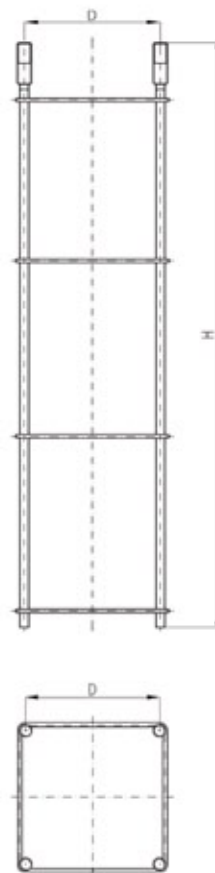


**FUNDAMENTY BETONOWE I KOSZE ZBROJENIOWE** – nowa, ulepszona konstrukcja uzyskiwana na nowoczesnej linii produkcyjnej (wibroprasowanie). Mniejszy ciężar przy zwiększonych parametrach wytrzymałościowych, łatwiejszy transport i montaż, większy wybór wysokości fundamentów w zależności od warunków instalacji, komputerowa optymalizacja doboru typu fundamentu w zależności od rodzaju gruntu, lepsza jakość powierzchni zewnętrznej.

**FUNDAMENTY BETONOWE**  
**CONCRETE FOOTINGS**  
**БЕТОННЫЕ ФУНДАМЕНТЫ**



**KOSZE ZBROJENIOWE**  
**REINFORCEMENT BASKETS**  
**АНКЕРНЫЕ УСТРОЙСТВА**

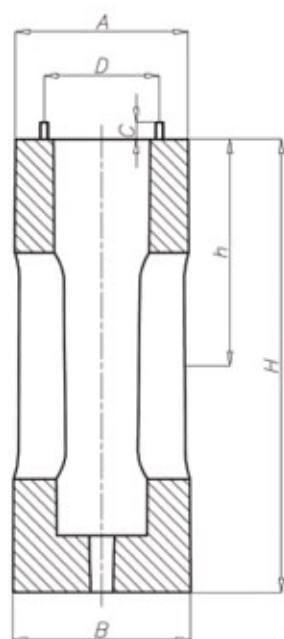


**FUNDAMENT KWADRATOWY / SQUARE FOOTINGS / КВАДРАТНЫЕ ФУНДАМЕНТЫ**

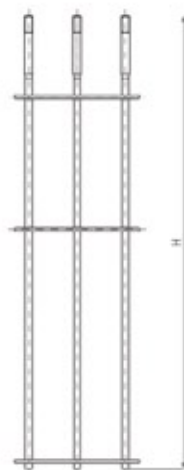
Typ fundamentu / Footing type / Тип фундамента	B-50A	B-50	B-51A	B-51	B-51T	B-60A	B-60	B-70A	B-70	B-70B	B-71	B-71T	B-80
Kod / Kode / Код	311150A	311150	311151A	311151	311151T	311160A	311160	311170A	311170	311170B	311171	311171T	311180
Rozmiary A x B x H [mm] / Dimensions A x B x H [mm] / Размеры A x B x H [мм]	240 x 250 x 1000	240 x 250 x 900	260 x 270 x 1200	260 x 270 x 1000	320 x 330 x 1000	320 x 330 x 1100	320 x 330 x 1000	400 x 410 x 1350	400 x 410 x 1200	400 x 410 x 1100	400 x 410 x 1000	400 x 410 x 1000	400 x 410 x 1500
Głębokość h otworu na kabel [mm] / Depth of cable hole h [mm] / Глубина h отверстия на кабель [мм]	600	500	600	400	400	500	400	750	600	500	400	400	700
Rozstaw śrub D [mm] / Screw spacing D [mm] / Межболтовое расстояние D [мм]	180	180	200	200	250	250	250	300	300	300	300	300	300
Łość śrub x rozmiar x długość C [mm] / Screws quantity x size x length C [mm] / Количество болтов x размер x длина C [мм]	4 x M14 x 25	4 x M14 x 25	4 x M18 x 30	4 x M18 x 30	4 x M18 x 110	4 x M18 x 35	4 x M18 x 35	4 x M24 x 45	4 x M24 x 45	4 x M24 x 45	4 x M24 x 45	4 x M27 x 110	4 x M24 x 60
Typ kosza / Reinforcement basket type / Тип анкерного устройства	Z-50A	Z-50	Z-51A	Z-51	Z-51T	Z-60A	Z-60	Z-70A	Z-70	Z-70B	Z-71	Z-71T	Z-80
Kod / Kode / Код	311205A	311205	311251A	311251	311251T	311206A	311206	311207A	311207	311207B	311271	311271T	311208
Wysokość H [mm] / Height H [mm] / Высота H [мм]	1000	900	1200	1000	1000	1100	1000	1350	1200	1100	1000	1000	1500
Rozstaw śrub D [mm] / Screw spacing D [mm] / Межболтовое расстояние D [мм]	180	180	200	200	250	250	250	300	300	300	300	300	300
Łość śrub x rozmiar x długość C [mm] / Screws quantity x size x length C [mm] / Количество болтов x размер x длина C [мм]	4 x M14 x 25	4 x M14 x 25	4 x M18 x 30	4 x M18 x 30	4 x M18 x 110	4 x M18 x 35	4 x M18 x 35	4 x M24 x 45	4 x M24 x 45	4 x M24 x 45	4 x M24 x 45	4 x M27 x 110	4 x M24 x 60
Kod kompletu elementów złącznych N00 / Not galvanized nut set code N00 / Код комплекта соединительных элементов N00	4006	4006	4008	4008	4008	4008	4008	4012	4012	4012	4012	4014	4014
Kod kompletu elementów złącznych N200 / Not galvanized nut set code N200 / Код комплекта соединительных элементов N200	4007	4007	4009	4009	4009	4009	4009	4013	4013	4013	4013	-	-

**CONCRETE FOOTINGS AND REINFORCEMENT BASKETS** – new, improved construction manufactures on the modern production line (vibro-pressing): lower weight with better fastness parameters, easier transportation and assembly, wider choice of the footings heights depending on the kind of ground, computer optimisation of the footings type choice depending on the kind of ground, better quality of the external surface.

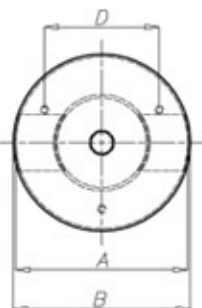
**БЕТОННЫЕ ФУНДАМЕНТЫ И АНКЕРНЫЕ УСТРОЙСТВА**, конструкции, изготовленные на современной производственной линии (вибропрессование): малый вес и высокая прочность, более легкий транспорт и монтаж, большой выбор высоты фундаментов, в зависимости от условий установки, компьютерная оптимизация подбора фундамента, в зависимости от вида грунта, улучшенное качество внешней поверхности фундамента.



FUNDAMENTY BETONOWE  
CONCRETE FOOTINGS  
БЕТОННЫЕ ФУНДАМЕНТЫ



KOSZE ZBROJENIOWE  
REINFORCEMENT BASKETS  
АНКЕРНЫЕ УСТРОЙСТВА



#### FUNDAMENT OKRĄGŁY / ROUND FOOTING / КРУГЛЫЕ ФУНДАМЕНТЫ

Typ fundamentu / Reinforcement basket type / Тип анкерного устройства	B-20	B-30	B-31	B-40	B-40B
Kod / Kode / Код	311120	311130	311131	311140	311140B
Wymiary A x H [mm] / Dimensions A x H [mm] / Размеры A x H [мм]	Ø250 x 700	Ø305 x 800	Ø305 x 800	Ø305 x 1000	Ø305 x 900
Głębokość h otworu na kabel [mm] / Depth of cable hole h [mm] / Глубина h отверстия на кабель [мм]	475	400	400	600	500
Rozstaw śrub D [mm] / Screw spacing D [mm] / Межболтовое расстояние D [мм]	164,6	204,4	204,4	204,4	204,4
Promień rozstawu śrub P [mm] / Screws ray spacing P [mm] / Лучи расстояния болтов P [мм]	95	118	118	118	118
Ilość śrub x rozmiar x długość C [mm] / Screws quantity x size x length C [mm] / Количество болтов x размер x длина C [мм]	3 x M12 x 50	3 x M14 x 80	3 x M14 x 30	3 x M14 x 80	3 x M14 x 80

Typ kosza zbrojeniowego / Reinforcement basket type / Тип анкерного устройства	Z-20	Z-30	Z-31	Z-40	Z-40B
Kod / Kode / Код	311202	311203	311231	311204	311204B
Wysokość H [mm] / Height H [mm] / Высота H [мм]	700	800	800	1000	900
Rozstaw śrub D [mm] / Screw spacing D [mm] / Межболтовое расстояние D [мм]	164,6	204,4	204,4	204,4	204,4
Ilość śrub x rozmiar x długość C [mm] / Screws quantity x size x length C [mm] / Количество болтов x размер x длина C [мм]	3 x M12 x 50	3 x M14 x 80	3 x M14 x 30	3 x M14 x 80	3 x M14 x 80

Kod kompletu elementów złącznych / Not galvanizied nut set code / Код комплекта соединительных элементов	311002	311003	311003	311003	311003